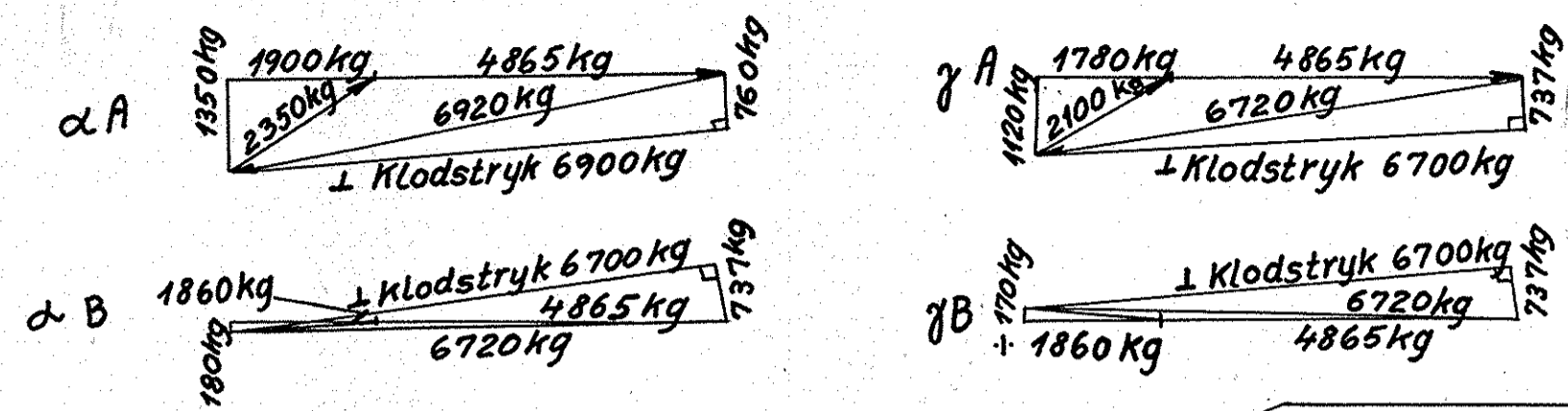


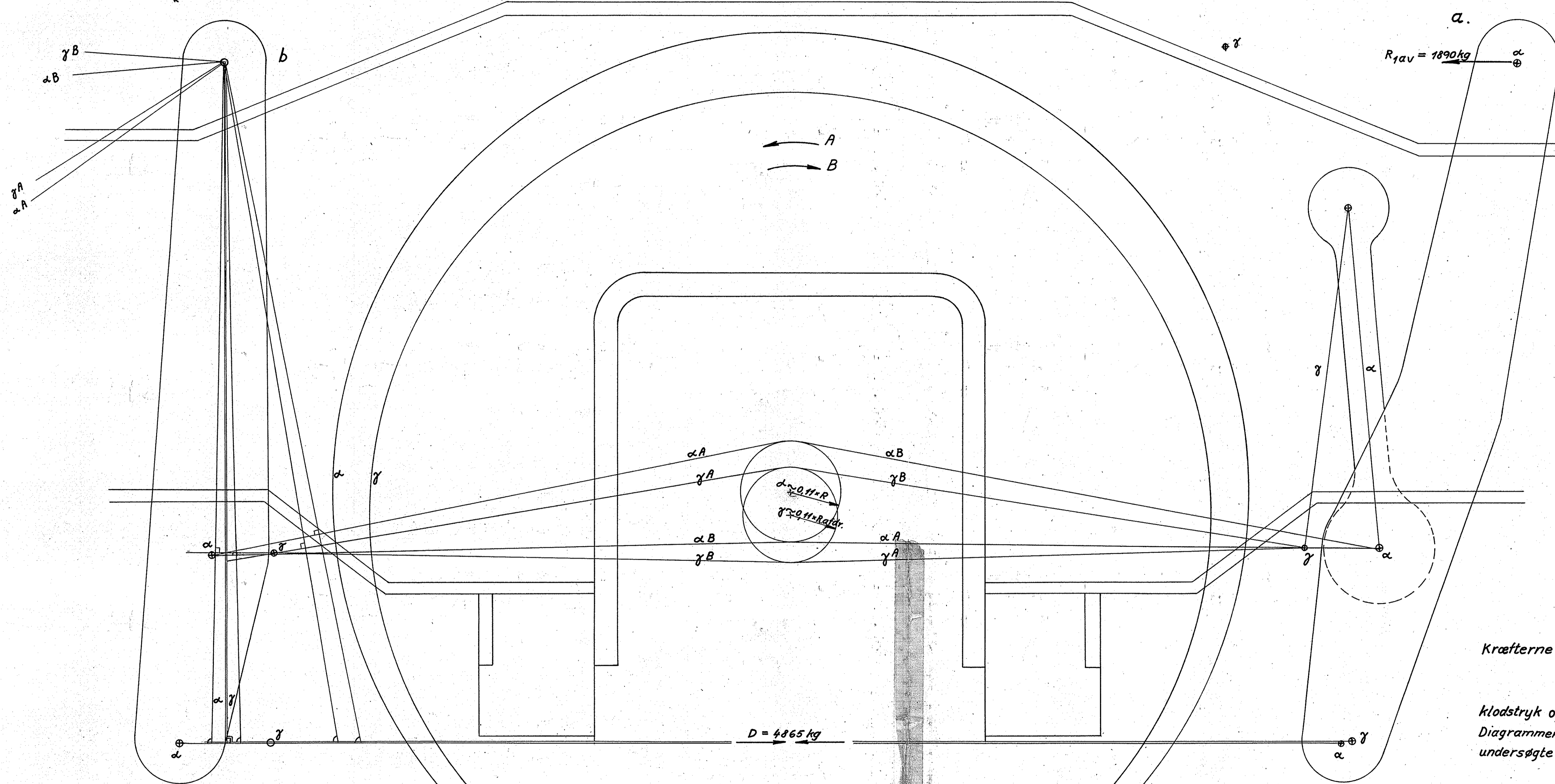
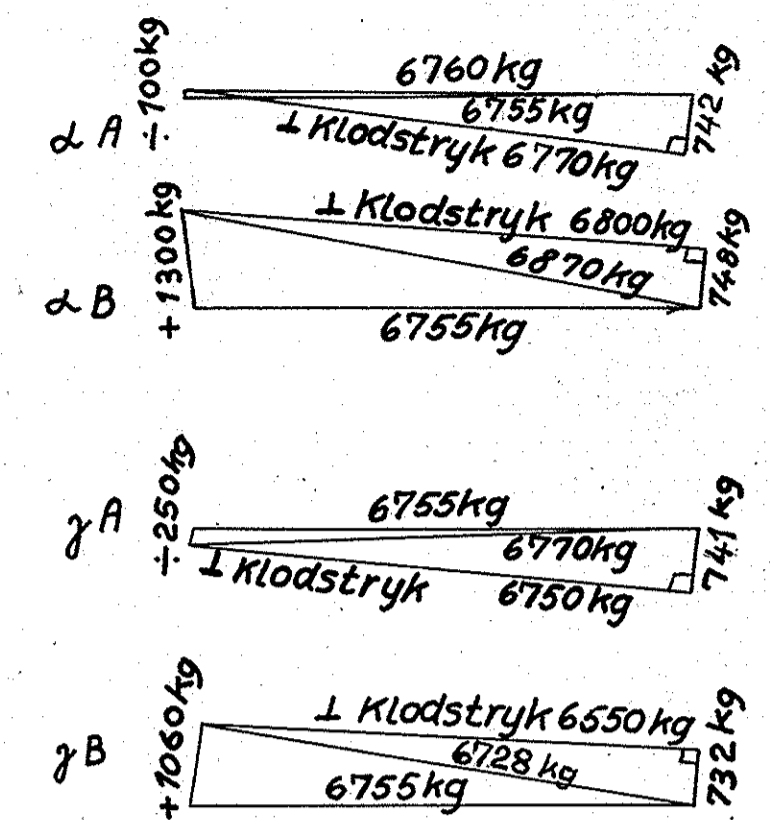
Kræfter på faste hænger.  
1cm ~ 1000kg



Kræfter på hængere i tilfældene:  
 $\mu$  klods-hjul = 0,11, 14,3% afbremsn.

$\alpha$  Nye bandager, nye klodser.  
 $\gamma$  Bandager afdrejet <sup>\*\*</sup> 40mm, 26mm opspænd., 45mm. klodsslid.  
A Kørsel : ←  
B Kørsel : →

Kræfter på flyvende hænger og hængestang.  
1cm ~ 1000kg



Løse hænger og hængestang.

Kræfterne  $R_{1av} = 1890$  kg og  
 $D = 4865$  kg (iflg. 305L-1.480)  
 $= 6755$  kg vandret opløses i  
klodstryk og træk (tryk) i hængestangen.  
Diagrammer konstrueres for kræfterne i de  
undersøgte tilfælde.

Faste hænger.

Med  $\mu = 0,11$  vil klodstrykkets retning tangere en cirkel kon-  
centrisk med hjulet med radius:  $r \approx 0,11 \times R_{hjul}$ ; klodstrykket  
regnes at gå gennem klodsens øje. Da alle kræfter på den  
faste hænger går gennem samme punkt, kan kraftens retning  
i hængereens befæstelse konstrueres, skæringspunktet ligger uden  
for papiret, man benytter, at højderne i en trekant har fælles  
skæringspunkt. Af  $D = 4865$  kg og de konstruerede retninger  
kan kræfterne bestemmes som vist på de fire diagrammer.

Klodstryk  $\perp$  på bandage

|            | b    | a                   | a+b   | %     |
|------------|------|---------------------|-------|-------|
| $\alpha A$ | 6900 | 6770                | 13670 | 100,9 |
| $\alpha B$ | 6700 | 6800                | 13500 | 99,6  |
| $\gamma A$ | 6700 | 6750                | 13450 | 99,6  |
| $\gamma B$ | 6700 | 6650                | 13350 | 98,5  |
|            |      | $\frac{14,3}{0,95}$ | 13550 | 100   |

Teor. nødv. klodstryk:  $\frac{1}{2} \cdot 18000 \cdot \frac{14,3}{0,95} = 13550$

\*\* Der afdrejes højst 34 mm

<sup>\*</sup> tilnærmet, på 305L-1.480-02 med  $\mu = 0,93$  er konstruktionen korrekt.

|                                       |               |       |        |                    |                                     |                     |
|---------------------------------------|---------------|-------|--------|--------------------|-------------------------------------|---------------------|
| Stk.                                  | 5             |       |        |                    |                                     |                     |
|                                       | 4             |       |        |                    |                                     |                     |
|                                       | 3             |       |        |                    |                                     |                     |
|                                       | 2             |       |        |                    |                                     |                     |
|                                       | 1             |       |        |                    |                                     |                     |
| Stk.                                  | Betegnelse    |       | Pos.   | Materiale kvalitet | Model nr. eller materiale størrelse | rå færdig Vægt/stk. |
| Tegn.                                 | 19/4-55 E.H.  | Rev.  | Afd.   | Målestok:          |                                     |                     |
| Kalk.                                 | B. F. 10-5-55 | Norm. | Dato   |                    |                                     |                     |
| Dato                                  | Rettelser     |       | Indeks | <b>FRICHS</b>      |                                     |                     |
|                                       |               |       |        |                    |                                     |                     |
| Anvendelse                            |               |       |        | Stykkliste nr.     |                                     |                     |
| 1500 hk. diesel-el. lokomotiv.        |               |       |        |                    |                                     |                     |
| Tegningens benævnelse                 |               |       |        | Tegningens nummer  |                                     |                     |
| Bremseberegning, kræfter på hængerne. |               |       |        | 305L-1480-01.      |                                     |                     |
|                                       |               |       |        | Indeks:            |                                     |                     |